

Azione A.2: Analisi ambientale e socioeconomica delle aree target

*Identificazione degli Habitat di interesse
e definizione di una baseline per il monitoraggio*

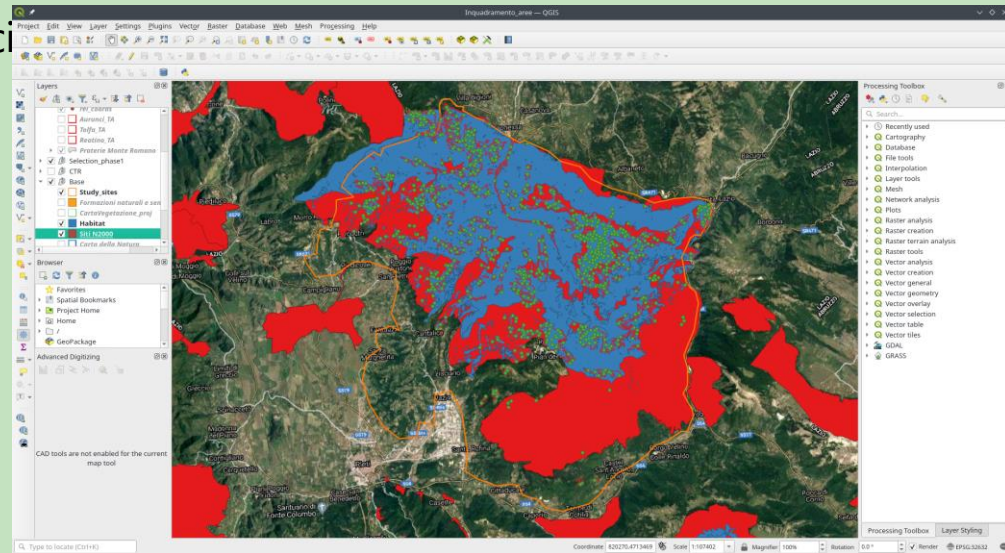
Prof. Fabio Attorre – Sapienza Università di Roma

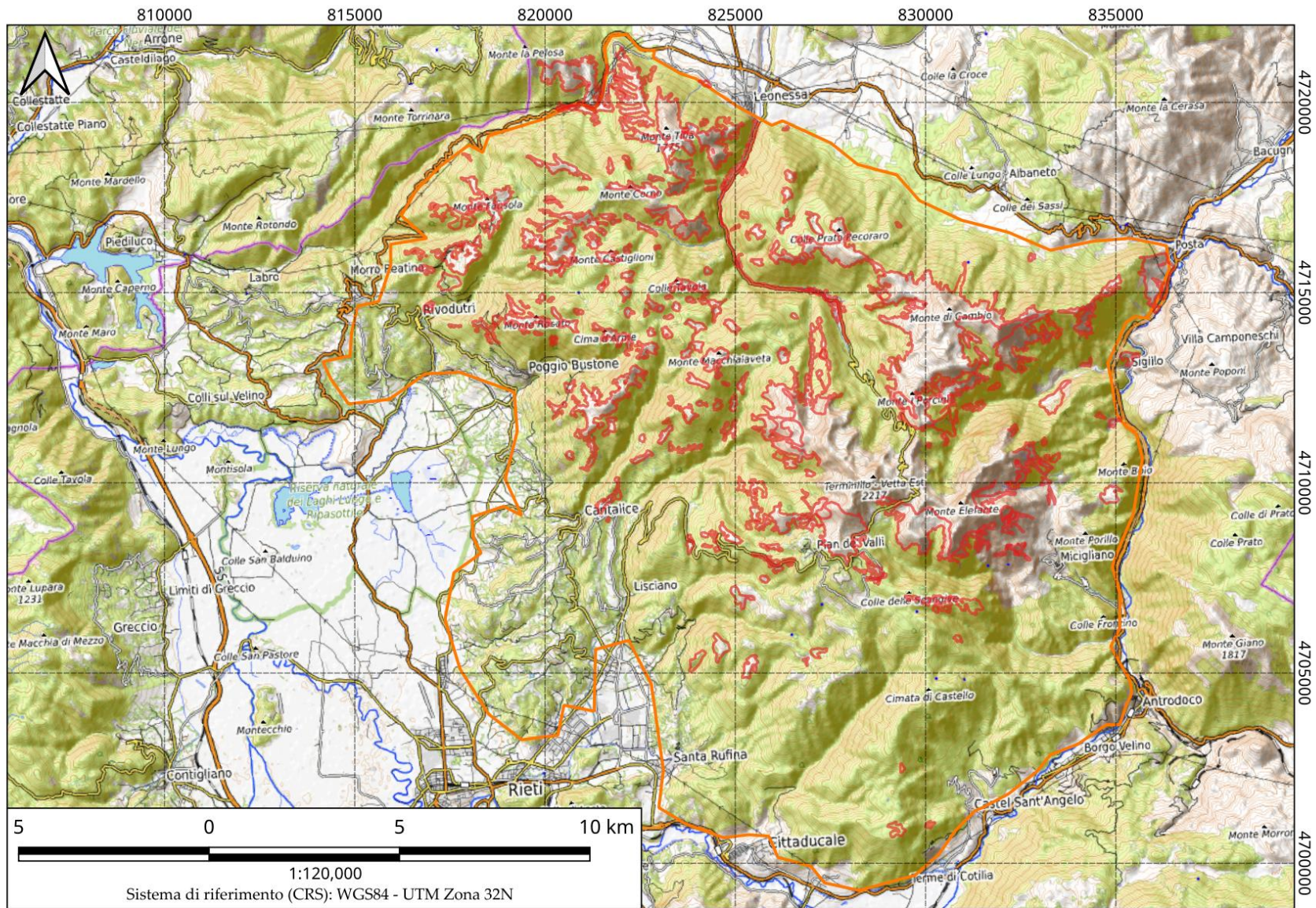
Presentazione Progetto LIFE GRACE – Cantalice e Leonessa 14-21/07/2021

Inquadramento iniziale

Inquadramento delle **aree di interesse** (praterie secondarie ascrivibili agli **habitat Natura2000 6210, 6220, 6230**) attraverso il confronto delle cartografie di vegetazione ed uso del suolo attualmente disponibili con immagini satellitari ad altissima risoluzione e foto aeree. Fonti utilizzate:

- Carta di uso del suolo CLC Livello IV
- Carta della Natura della Regione Lazio
- Cartografia provvisoria degli Habitat Natura2000 nella ZPS dei Monti Reatini
- Carta della vegetazione della provincia di Roma
- Carta della vegetazione dei Monti Aurunci
- Immagini satellitari Google Earth
- Ortofoto AGEA

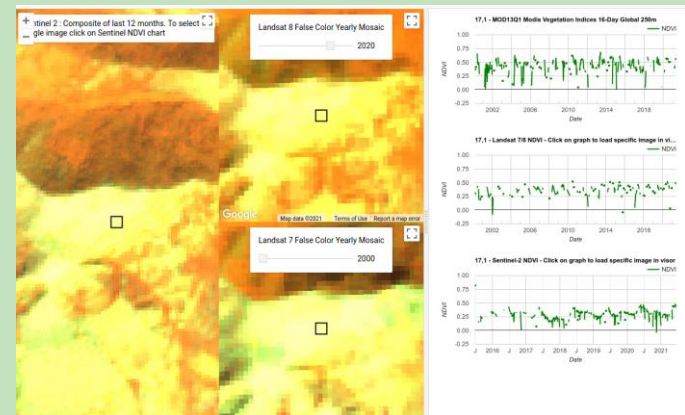
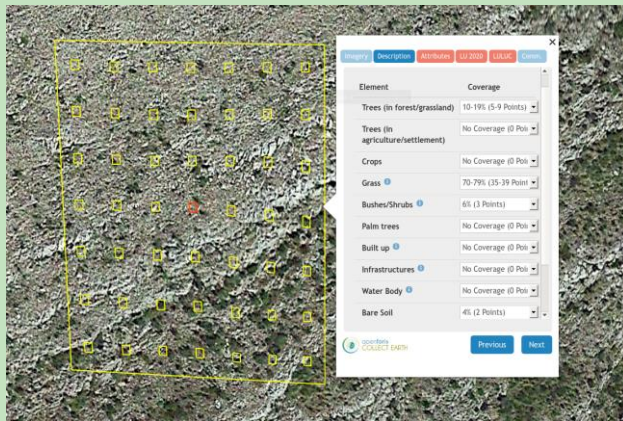




Analisi dei cambiamenti di uso del suolo

Analisi Land Use and Land Use Change - LULUC attraverso *fotointerpretazione aumentata di immagini satellitari storiche*, utilizzando il software **Collect Earth**:

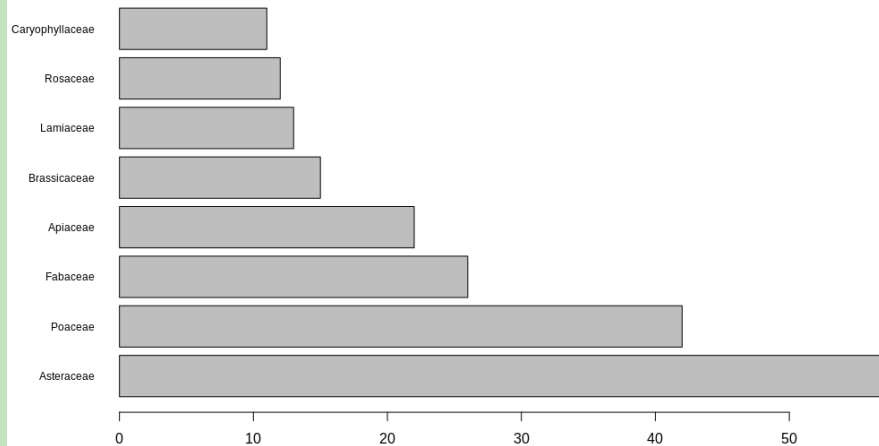
- 3,500 unità di rilevamento (0.5 ha)
- Utilizzo di *immagini da satellite ed indici di vegetazione* multispettrali.
- Analisi della *copertura percentuale* di elementi antropici e vegetazione naturale.
- Conta individuale di alberi ed arbusti.
- Classificazione uso del suolo secondo lo *standard internazionale IPCC*.
- Registrazione dei cambiamenti avvenuti a partire dal 2000.
- ◆ **Circa 14,000 ha totali di praterie ascrivibili agli habitat 6210, 6220, 6230**
- ◆ **3,400 ha nella zona dei Monti Reatini**
- ◆ **Circa il 10% delle praterie degradate negli ultimi 20 anni (5% recuperabili)**



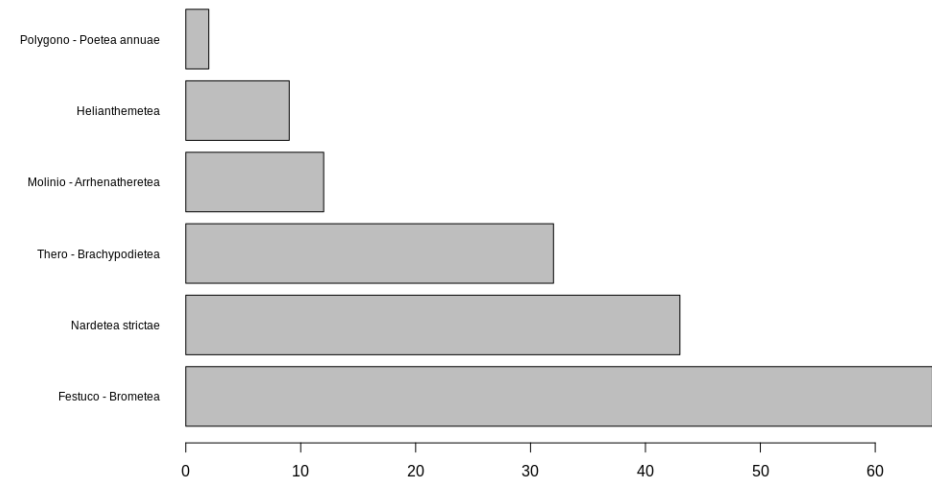
Raccolta di rilievi fitosociologici esistenti nelle banche dati dello European Vegetation Archive (EVA) per la definizione di una baseline vegetazionale:

- **195 rilievi di vegetazione** eseguiti tra il 1990 ed il 2011;
- Range altitudinale: 30 – 2070 m s.l.m.;
- 11 classi fitosociologiche;
- 792 specie vegetali;
- 344 generi;
- 72 famiglie.

Famiglie per n. generi



Classi fitosociologiche per n. rilievi



Attività in campo

- Incontri con gli allevatori attivi nelle aree target
- Identificazione delle criticità infrastrutturali (strade, fontanili ecc)



- Identificazione degli stati di degrado del pascolo