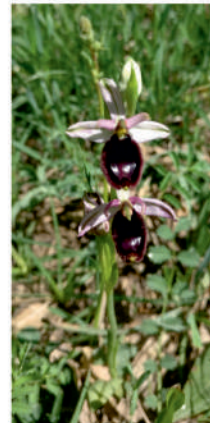
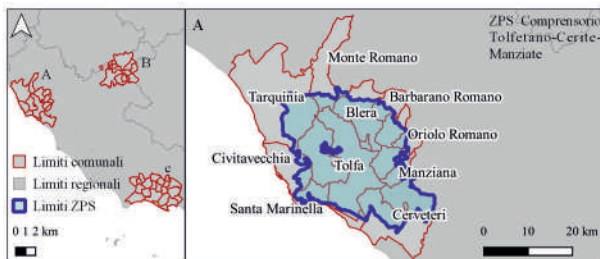
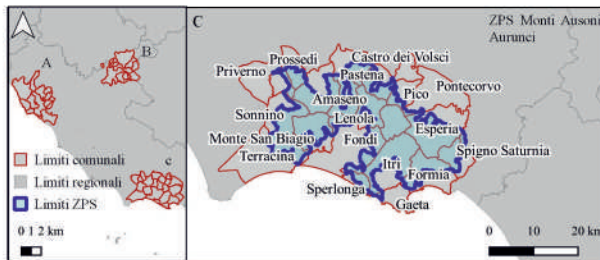
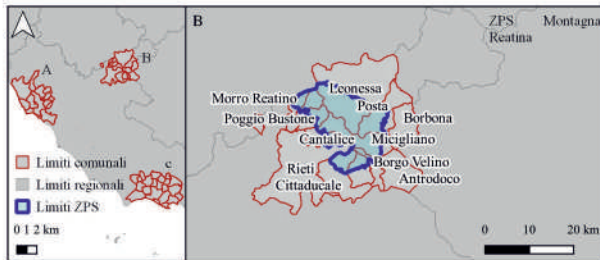


## I TERRITORI DEL PROGETTO LIFE GRACE

### Il progetto LIFE Grace,

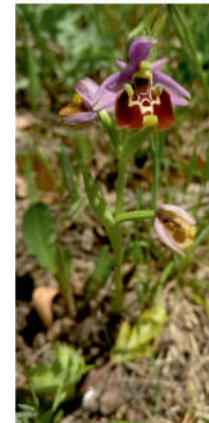
cofinanziato dalla Commissione Europea nell'ambito del programma LIFE, ha la finalità di promuovere la **conservazione di habitat seminaturali della Rete Natura 2000 (6210\* Festuco-Brometalia; 6220\* Thero-Brachypodietea; 6230\* praterie a Nardus ) presenti su tre aree Natura 2000 del Lazio, caratterizzate da storici insediamenti di zootecnia estensiva praticata con razze autoctone.** Gli habitat di prateria sono minacciati di perdita a causa del progressivo abbandono dell'allevamento estensivo e della non ottimale gestione del pascolo, spesso praticato secondo carichi non favorevoli.



*Ophrys bertolonii*



*Orchis purpurea*



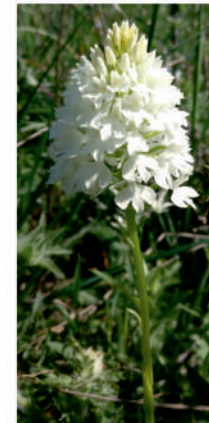
*Ophrys fuciflora*



*Anacamptis morio*



*Orchis italica*



*Anacamptis pyramidalis*

## GLI OBIETTIVI DEL PROGETTO LIFE GRACE

Mutuare le buone pratiche già attuate dagli allevatori attivi in aree Natura 2000 di altre Regioni o Stati membri per la conservazione della biodiversità e il monitoraggio degli habitat.

Promuovere la conoscenza delle misure di conservazione degli habitat di pascolo nelle aree Natura 2000 del Lazio.

Mappare gli habitat pascolativi e mettere a punto una web-app di raccolta dati in campo, funzionale ai modelli di monitoraggio e conservazione della biodiversità.

Supportare l'attivazione di misure contrattuali tra Autorità ambientale ed allevatori, per la condivisione degli obiettivi di conservazione degli habitat.

Analizzare l'evoluzione degli habitat di pascolo e dei carichi di pascolamento, valorizzando il patrimonio di dati pubblici relativi alle filiere produttive ed alle politiche settoriali.



Supportare la gestione dei demani collettivi quale matrice prevalente degli habitat pascolativi, per contrastarne l'abbandono e preservare il patrimonio di razze autoctone, più resilienti ai cambiamenti climatici.

Approfondire le distorsioni della filiera e creare modelli di co-marketing partecipati dai consumatori.

Rafforzare il ruolo dei marchi per le produzioni dei pascoli Natura 2000 e le relazioni con il sistema HORECA mediante modelli contrattuali condivisi.

Implementare le produzioni da aree N2000 nei capitolati dei servizi di refezione scolastica, valorizzando le opzioni da criteri ambientali minimi, filiera corta e Km zero.

Rendere mutuabile in altre aree (Natura 2000 e non) il modello di analisi territoriale fondato su banche dati pubbliche.

Sensibilizzare l'opinione pubblica sul ruolo degli allevatori nella conservazione di alcuni habitat di Direttiva e sulle valenze nutrizionali delle carni prodotte nelle aree N2000.

Sviluppare un piano di replicazione e trasferimento del modello Grace in territori con caratteristiche analoghe.

## GLI HABITAT DEL PROGETTO LIFE GRACE



**6210\***  
**Festuco-Brometalia**  
Prateria seminaturale su substrati calcarei,  
importante sito di orchidee



**6220\***  
**Thero-Brachypodietea**  
Pseudo steppe con piante erbacee annuali,  
importante sito di orchidee



**6230\***  
**Formazioni erbose a Nardus**  
Praterie a prevalenza di *Nardus*, su substrati silicei in aree montuose,  
importante sito di orchidee

Con il contributo di



Partners



Durata del progetto:  
Settembre 2019 - Agosto 2024

Codice progetto:  
LIFE19 GIE/IT/000977

Budget totale di progetto:  
1.378.727 €

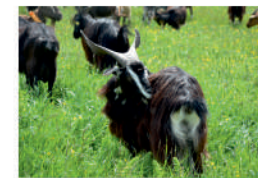
Finanziamento con fondi EU Programma Life:  
758.290 €



[lifegrace.eu/it](http://lifegrace.eu/it)  
[info@lifegrace.eu](mailto:info@lifegrace.eu)



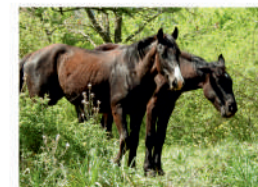
**GRASSlands Conservation Efforts through usage**  
Conservazione dei pascoli attraverso il loro uso



Capestrina



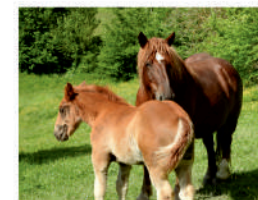
Grigia Ciociara



Tolfetano



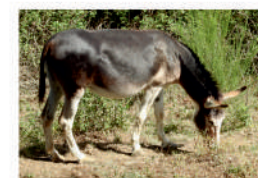
Maremmana



Tiro Pesante Rapido



Bianca Monticellana



Viterbese



Maremmano



Pony di Esperia