



LIFE GRACE – GRASSlands Conservation Efforts through usage

Approccio ecosistemico alla conservazione delle praterie secondarie e potenziali benefici socio-economici ed ambientali

Dr. Luca Malatesta, Prof. Fabio Attorre – Sapienza Università di Roma

Presentazione Progetto LIFE GRACE – Formia (LT) 08/04/2022



LIFE19 GIE/IT/000977



REGIONE
LAZIO

ARSIAL
Agenzia Regionale
per lo Sviluppo
e l'Innovazione
dell'Agricoltura del Lazio



DIPARTIMENTO
DI BIOLOGIA AMBIENTALE
SAPIENZA
UNIVERSITÀ DI ROMA



GF
green
Factor

comunità
ambiente

Le praterie seminaturali

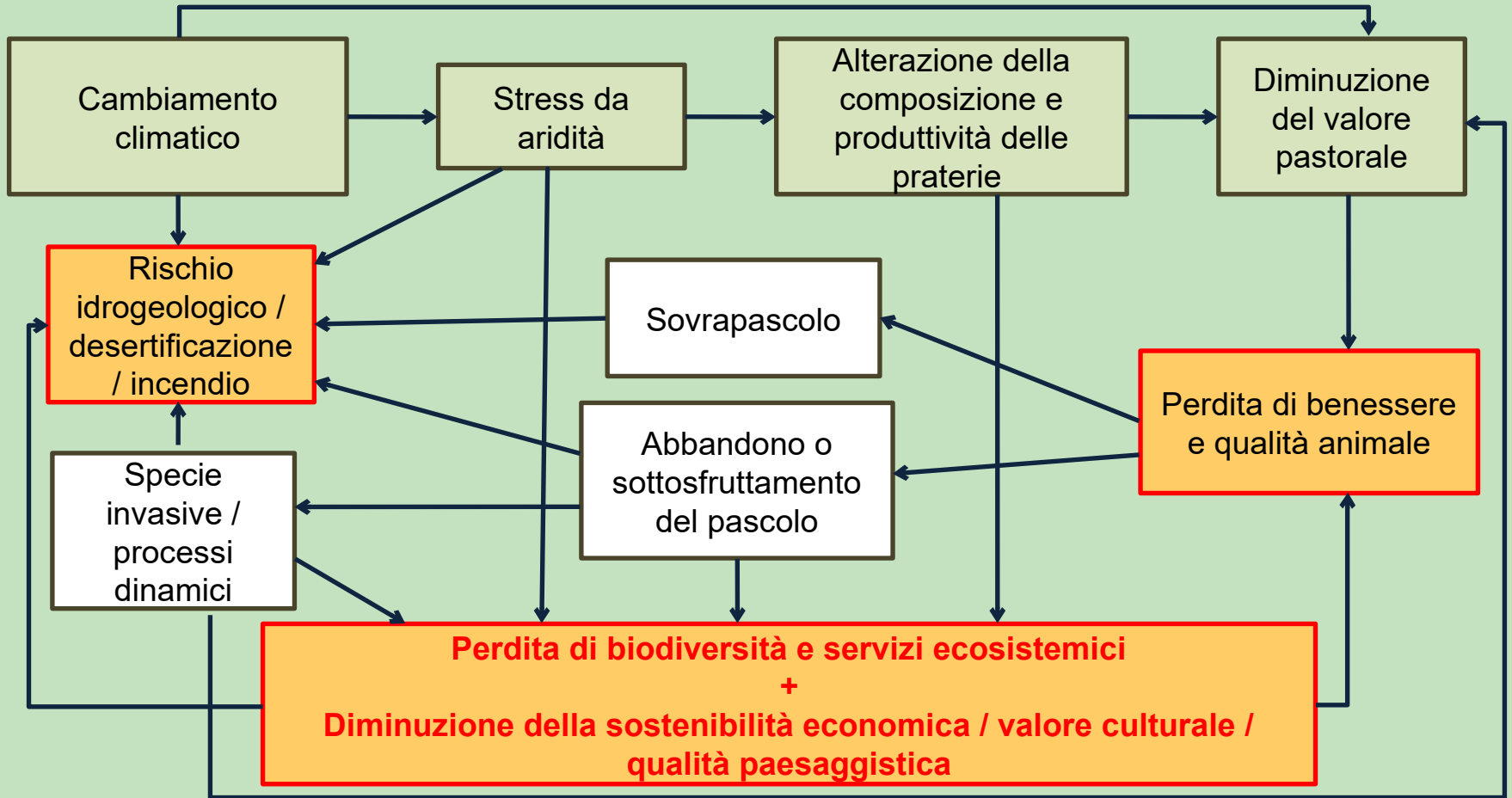
Sono ambienti tipicamente secondari, il cui mantenimento è subordinato alle attività di sfalcio o di pascolamento del bestiame, garantite dalla persistenza delle tradizionali attività agro-pastorali:

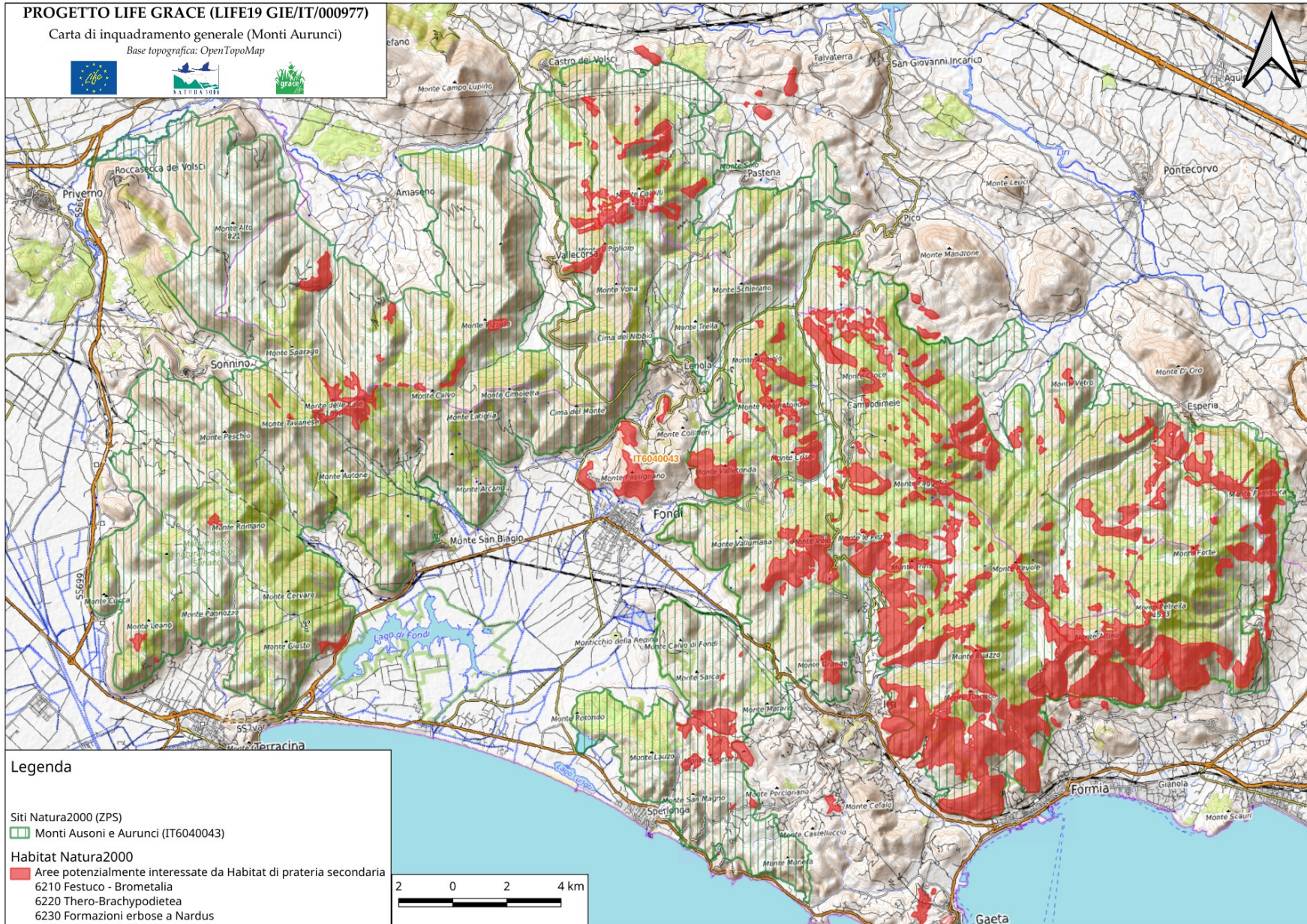
- Valore storico-naturalistico legato alla tradizione pastorale
- Valore economico legato alla zootecnia sostenibile
- Aree di pascolo per razze di bestiame a rischio erosione genetica
- Includono Habitat prioritari Natura2000
- Valore della biodiversità legato a specie caratteristiche
- Alto valore dei servizi ecosistemici forniti
(foraggio, suolo, impollinatori, prevenzione incendi)





I processi in atto





Legenda

Siti Natura2000 (ZPS)

Monti Ausoni e Aurunci (IT6040043)

Habitat Natura2000

Aree potenzialmente interessate da Habitat di prateria secondaria

6210 Festuco - Brometalia

6220 Thero-Brachypodietea

6230 Formazioni erbose a Nardus

2 0 2 4 km



Approccio ecosistemico

Conservazione degli ecosistemi naturali e dei servizi forniti alle comunità umane, tenendo conto delle reciproche influenze dei fattori in gioco.

- Identificazione delle problematiche legate all'uso e delle relative cause
- Supporto ad allevatori ed enti locali per interventi di recupero/ripristino
- Elaborazione di modelli di gestione sostenibile
- Supporto per proposta e implementazione interventi
- Monitoraggio partecipato dei risultati
- Recupero e difesa di razze e varietà a rischio di erosione genetica
- Creazione di filiere corte
- Promozione del prodotto sostenibile
- Sensibilizzazione dei consumatori



Punti di forza e potenziali benefici

- Gestione a lungo termine
- Applicabilità ad ampia scala
- Strategia win-win (amministratori – fruitori – pubblico generale)
- Sostenibilità ambientale
- Promozione delle economie locali
- Recupero di numerosi servizi ecosistemici (foraggio, suolo, impollinatori, prevenzione incendi)
- Effetti diretti ed indiretti di sensibilizzazione del pubblico generale

Casi di studio

Patti agro-ambientali per la gestione dei pascoli nella Riserva naturale di Torricchio (MC)



Discussione partecipata delle misure di conservazione per la ZPS Monte San Vicino e Monte Canfai (MC)



Ripristino del valore foraggero dei pascoli nelle aree di reintroduzione del camoscio in Val di Rose (AQ)



Gestione delle praterie alpine attraverso pascolo e sfalcio tardivo (Paneveggio - TN)





Grazie dell'attenzione

